

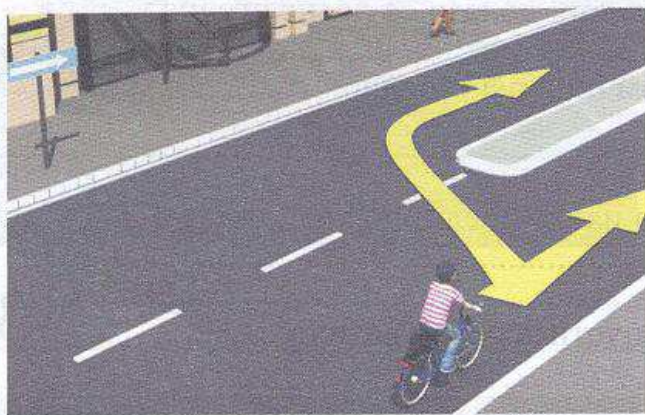


СВАКИ ПУТ



СРЕЋАН ПУТ

окр-42



1. Возач бицикла може обилазити пешачко острво на коловозу, у ситуацији на слици:
- а) само са леве стране
 - б) само са десне стране
 - ц) било са леве, било са десне стране **3**



2. Када врши обилажење неке препреке на путу, возач бицикла мора претходно да уради следеће:
- а) само одручи леву руку
 - б) само да погледа да га неко возило не претиче
 - ц) прво погледа да га неко возило не претиче, одручи леву руку и упозори учеснике у саобраћају о својој намери и тада безбедно изврши обилажење **4**

3. У ситуацији на слици редослед проласка возила преко раскрснице је следећи :
- а) теретно возило, жути путнички аутомобил, црвени путнички аутомобил и бели путнички аутомобил
 - б) црвени путнички аутомобил, жути путнички аутомобил, теретно возило и бели путнички аутомобил..
 - ц) бели путнички аутомобил, теретно возило, жути путнички аутомобил и црвени путнички аутомобил **4**

4. Када је на семафору укључено жуто трепћуће светло, у ситуацији на истој слици, првенство пролаза се регулише:
- а) светлосним саобраћајним знаковима
 - б) саобраћајним знаковима
 - ц) правилима саобраћаја **4**



5. Првенство пролаза у ситуацији на слици има:
- а) возач бицикла, који долази с десне стране
 - б) трамвај
 - ц) возило које је ближе раскрсници **4**

6. Бицикличка стаза је пут намењен искључиво за:
- а) кретање бицикла
 - б) кретање бицикла и мопеда
 - ц) кретање бицикла, мопеда, трицикла и четвороцикла.. **3**

7. Возач бицикла не сме да се креће бицикличком стазом брзином већом од:
- а) 25 km/h
 - б) 35 km/h
 - ц) 45 km/h **3**



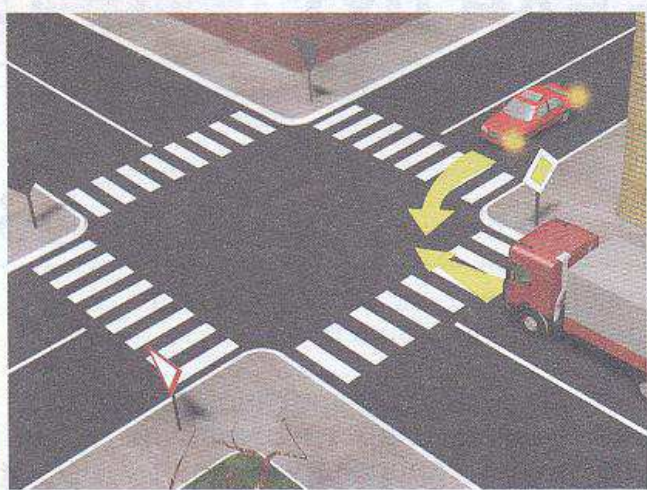
**VAŠA
 VERNA
 SENKA**



www.ams.co.rs

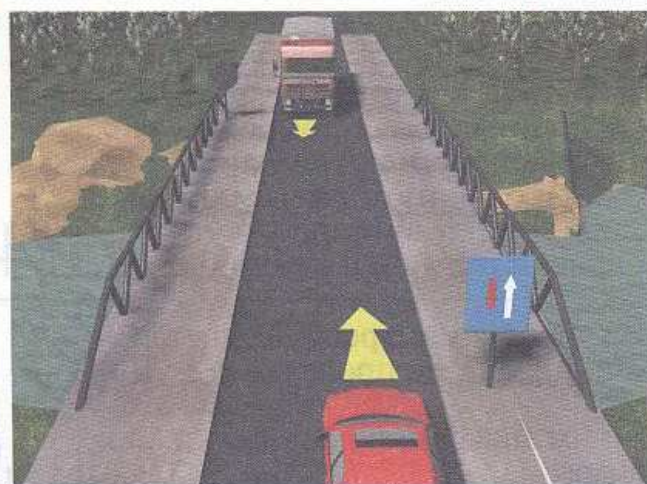
8. Зона "30" је део пута, улице или насеља у којој је брзина кретања возила:

- а) најмање дозвољена од 30 km/h
 б) ограничена до 30 km/h
 ц) препоручује се брзина од 30 km/h **3**



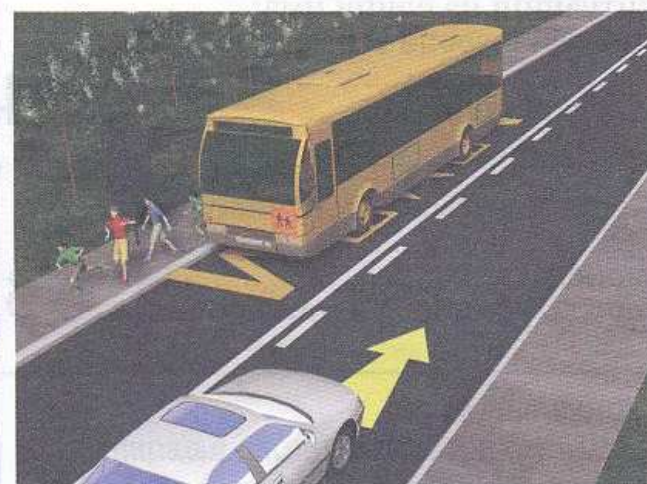
9. Првенство пролаза у ситуацији на слици има:
а) путнички аутомобил који долази са десне стране
 б) теретно возило
 ц) саобраћајним знаком није регулисано **3**

10. Путнички аутомобил на истој слици скреће улево:
а) прописно
 б) непрописно
 ц) прописно, када пропусти теретно возило **3**



11. Првенство пролаза на суженом делу пута у ситуацији на слици има:
а) путнички аутомобил
 б) теретно возило
 ц) по договору **3**

12. Првенство пролаза у ситуацији на истој слици регулисано је:
а) правилима саобраћаја
 б) светлосним саобраћајним знаковима
 ц) саобраћајним знаковима **3**



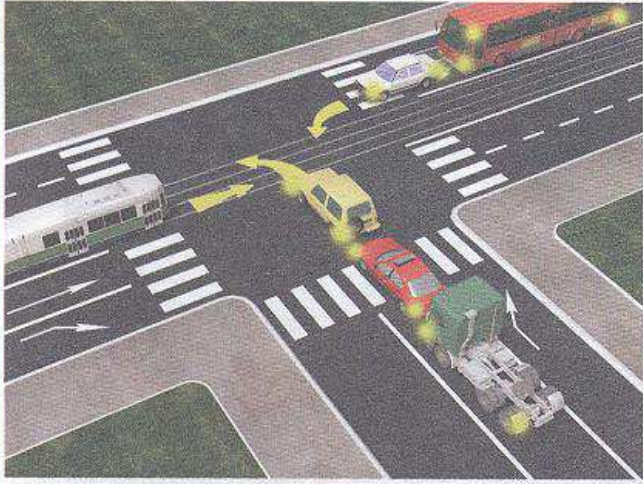
13. Уколико се возило за организовани превоз деце зауставило у ситуацији на слици ради уласка или изласка деце, возач белог путничког аутомобила:
а) дужан је да заустави своје возило док деца улазе или излазе из возила
 б) није дужан да се заустави
 ц) мора смањити брзину и наставити кретање без заустављања **3**

14. Возач аутобуса за организовани превоз деце на истој слици, док деца улазе и излазе из аутобуса:
а) мора укључити све показиваче правца на аутобусу
 б) није дужан да укључи све показиваче правца
 ц) довољно је да укључи само десни показивач правца **2**



15. Путнички аутомобил у ситуацији на слици претиче теретно возило:
а) непрописно
 б) прописно
 ц) на месту на коме је забрањено претицање **3**

16. Пешак у ситуацији на истој слици креће се:
а) прописно уз десну ивицу коловоза
 б) непрописно
 ц) на путу на коме је кретање пешака забрањено **2**

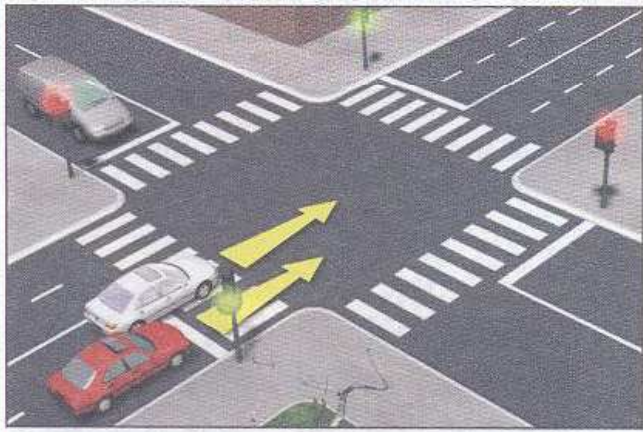


17. У ситуацији на слици возач трамваја:

- а) дужан је да пропусти само возила која му долазе са десне стране
- б) дужан је да пропусти и возила која му долазе са десне и возила која му долазе са леве стране
- ц) има првенство пролаза у односу на сва возила у раскрсници 4

18. У ситуацији на истој слици, бели путнички аутомобил и аутобус који скрећу улево:

- а) имају првенство пролаза у односу на сва возила у раскрсници
- б) дужни су да пропусте само трамвај
- ц) дужни су да пропусте и трамвај и остала возила у раскрсници 3



19. Белом путничком аутомобилу у ситуацији на слици, претицање црвеног путничког аутомобила је:

- а) дозвољено
- б) забрањено правилима саобраћаја
- ц) забрањено саобраћајним знаком 3

20. Возач возила које претиче друго возило у тој ситуацији:

- а) дужан је да смањи брзину
- б) мора да заустави своје возило
- ц) не сме повећавати брзину кретања свога возила 3

21. Мотопут је државни пут намењен искључиво за саобраћај:

- а) свих возила која се крећу брзином већом од 50 km/h
- б) мопеда, трицикала, четвороцикала и путничких аутомобила
- ц) мотоцикала, путничких возила, теретних возила и аутобуса са или без прикључних возила .. 3

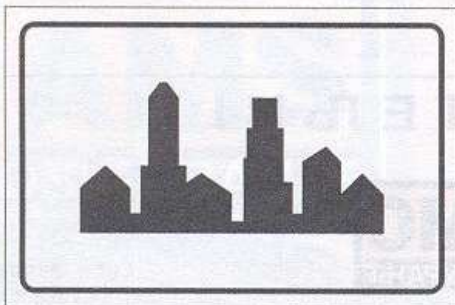


22. Када полицајац који регулише саобраћај хоризонтално предручи десну руку са дланом отворене шаке усмереним према лево - значи:

- а) слободан пролаз возилима која му долазе спреда (у прса) и са задње стране
- б) забрану пролаза за све учеснике у саобраћају чији смер кретања сече смер предручене руке
- ц) забрану пролаза за све учеснике у саобраћају који му долазе са бочних страна 3

23. На путу у насељу, возач не сме возилом да се креће брзином већом од:

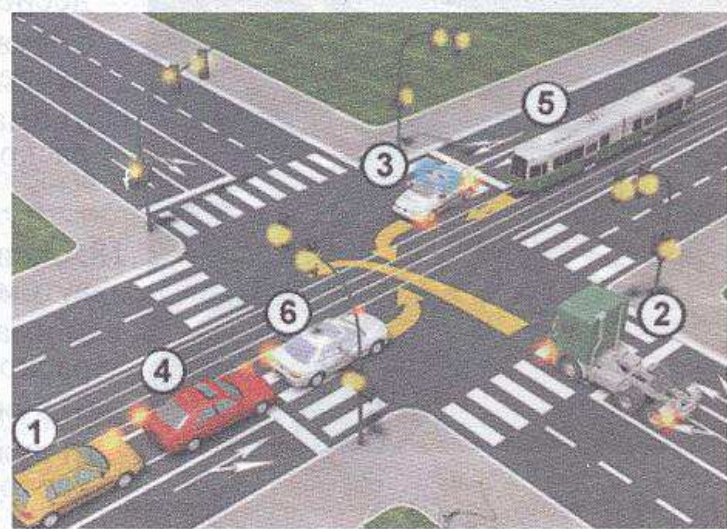
- а) 50 km/h
- б) 60 km/h
- ц) 80 km/h 3



24. Изузетно, на путу у насељу, чији саобраћајно технички елементи то омогућавају:

- а) не може се саобраћајним знаком дозволити кретање већом брзином од прописане за насеље
- б) може се саобраћајним знаком дозволити кретање брзином и до 80 km/h
- ц) може се саобраћајним знаком дозволити кретање до 60 km/h 3

25-26. У поља испод слике упиши бројеве који се налазе поред возила по редоследу проласка кроз раскрсницу:



4

4

27. У поља испод сваког саобраћајног знака уписати редни број који је испред описа њиховог значења.



○ 2



○ 1



○ 1



○ 2



○ 2



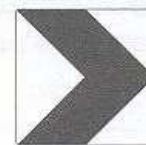
○ 2



○ 2



○ 2



○ 2



○ 1

1. Затварање саобраћајне траке
2. Деца на путу
3. Табла за усмеравање
4. Завршетак насеља
5. Обавезан смер
6. Путоказна табла

7. Сужење пута с леве стране
8. Раскрсница
9. Пешачка стаза
10. Обавезно обилажење с десне стране
11. Завршетак насељеног места
12. Потврда правца

НАШИ ПРИЈАТЕЉИ!

(Стартни број, име и презиме)

(назив-разред/школа/екипа)

100 - Негативних Поена = УКУПНО Поена



CIP - Каталогизација
у публикацији
Народна библиотека
Србије, Београд

ISBN: 978-86-7514-043-6
COBISS.SR-ID 128269324